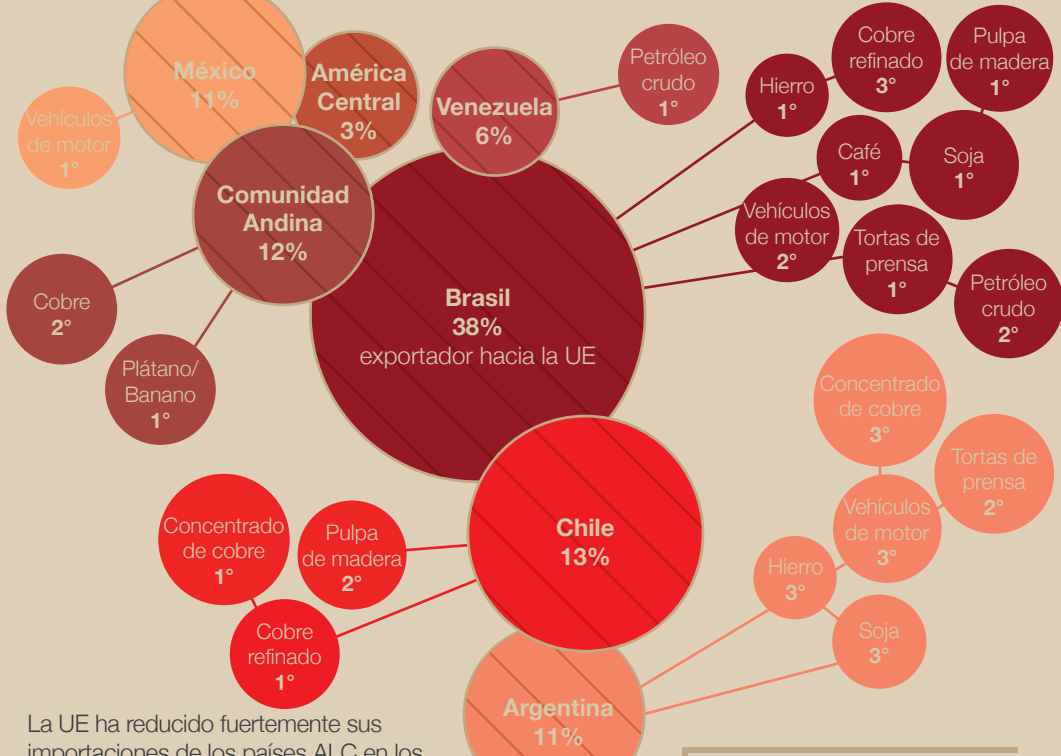


¿Son simétricas las relaciones comerciales UE – América Latina?

Del 2001 al 2011, las exportaciones de materias primas de América Latina y el Caribe (ALC) aumentaron del 44% al 52%, esto demuestra cómo el continente no ha podido cambiar su rol de gran exportador.



La UE ha reducido fuertemente sus importaciones de los países ALC en los últimos 50 años: del 35% de las exportaciones de ALC en los años 60 cayeron al 13% durante la década de los 2010. El 75% de dichas importaciones provienen de 4 países (Brasil, Argentina, Chile, México)

% de exportaciones hacia la UE (2009). Ranking de las principales exportaciones en ALC

PRINCIPALES BIENES COMERCIALIZADOS

ALC a la UE	% du commerce total	UE a LAC
Tortas de prensa	7.1	Vehículos de motor
Plátano/Banano	5.7	Medicinas
Café	5.2	Vehículos de pasajeros
Cobre refinado	4.6	Buques y barcos
Vehículos de motor	4.1	Aeronaves >15 000 Kg
Petróleo crudo	3.9	Maquinaria
Soja	3.6	Glucósidos: vacunas
Concentrado de cobre	3.4	Ácido nucleico
Hierro	3.4	Lavaplatos
Pulpa de madera	2.9	Piezas de telecomunicaciones

Fuente ECLAC 2013

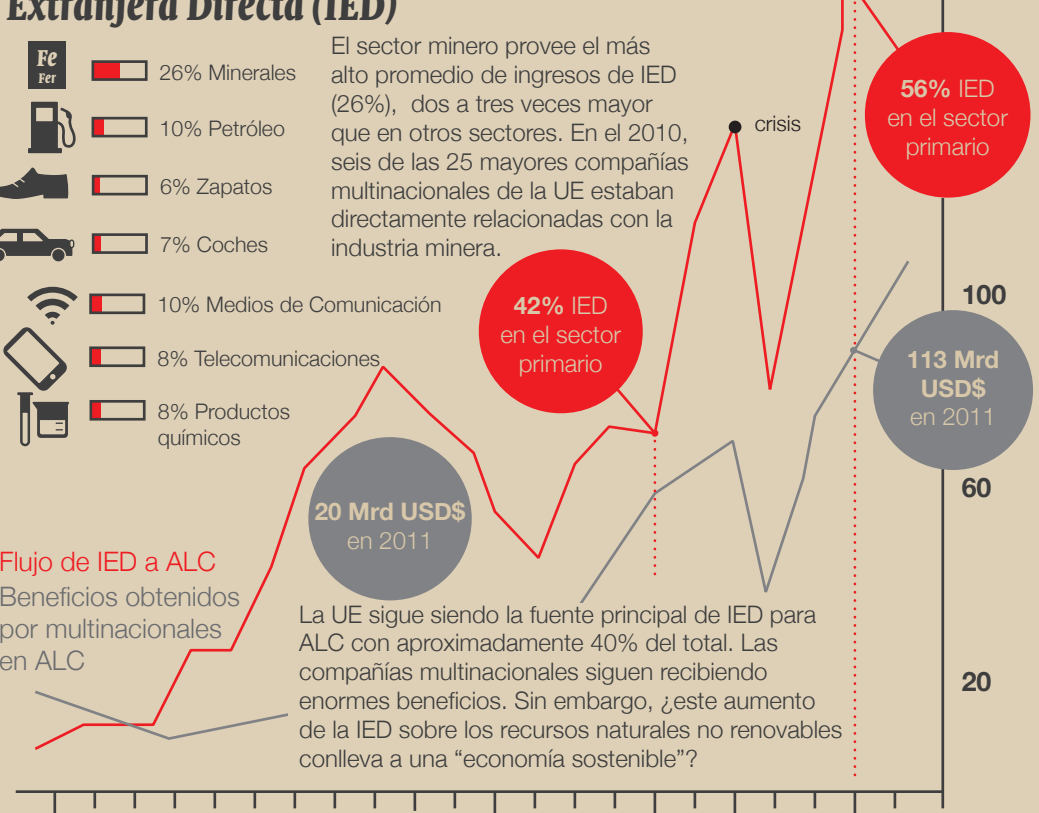
¿Extractivismo minero sostenible?

Los minerales de ALC son ahora de relevancia clave para la economía de la UE. El problema es que estos recursos son escasos y no renovables.



Ingresos por sector de Inversión Extranjera Directa (IED)

El sector minero provee el más alto promedio de ingresos de IED (26%), dos a tres veces mayor que en otros sectores. En el 2010, seis de las 25 mayores compañías multinacionales de la UE estaban directamente relacionadas con la industria minera.



¿Cuál es el problema?

La relación actual entre ALC y la UE alimenta una distribución desigual de la riqueza, el agotamiento de los recursos naturales no renovables, el calentamiento global y los conflictos sociales.

Aún más, se espera un extractivismo a gran escala ya que el presupuesto de exploración minera en ALC **ha aumentado 60 veces en los últimos 20 años.**



Mínima creación de empleo: por cada millón de dólares de IED, entre el 2003 y el 2013, sólo se crearon 4 puestos de trabajo en ALC. Peor aún, en el sector minero, que es el que más se beneficia, esta cifra cae a **0,5 empleos.**

Aunque el flujo de IED y los beneficios de las compañías multinacionales subieron, en 2011, 167 millones de personas (el 29% de la población de ALC) vivían todavía en condiciones de extrema pobreza. La brecha del PIB per cápita entre ALC y la UE aumentó de 14,000 dólares en el 2000 a 20,000 dólares en 2011.



La Evaluación de Impacto de Sostenibilidad del Comercio UE- Comunidad Andina, comisionada por DG Comercio concluyó que **los TLC crearían incluso más problemas:**

- ★ Restricción de los derechos de los trabajadores
- ★ Efectos dañinos en pequeños comercios familiares
- ★ Acceso reducido de la población empobrecida a los servicios básicos
- ★ Aumento de daños al medio ambiente

Fuente: ECLAC, 2013 – Dirección General de Comercio de la CE, 2009

ALGUNAS ALTERNATIVAS para una relación equitativa UE-ALC

“Cuando se saturan las actuales oportunidades de enorme inversión, existirá una reformulación política mundial del crecimiento en términos de calidad y no sólo de cantidad.(...) esta reformulación será necesaria para apoyar una “buena gobernabilidad global” en “Europa 2050” por la Comisión Europea (2012)”

El discurso del “Buen Vivir” surge en ALC como una alternativa al discurso de 35 años del INTAL (Instituto para la Integración de América Latina y el Caribe). El modelo del Buen Vivir cuestiona la lógica del desarrollo actual, su énfasis en los aspectos económicos y de mercado, su obsesión por el consumo y el mito del progreso continuado.

Nuevas estrategias de integración regional y de sostenibilidad medioambiental se están materializando también hacia una solución concreta para alejarse de la actual relación asimétrica entre la UE y ALC. La integración regional crece rápidamente y ayudará a los países ALC a “desvincularse” de su perfil de exportador de materias primas en relación con los países de industrializados.

En Europa, alrededor de 50 grupos de la sociedad civil exigen un cambio de paradigma en el comercio y las políticas de inversión de la UE: “apoyar prácticas de agricultura sostenible en Europa y el hemisferio sur que protejan la biodiversidad, mejoren la fertilidad de los suelos, reduzcan el uso de combustibles fósiles y ayuden a prevenir el cambio climático”.

<http://www.alternativetrademandate.org/>

La UE puede jugar un rol de liderazgo al apoyar una relación equitativa con América Latina y el Caribe.